



LOMIT

Neues aus der Stiftung

100 JAHRE BIOLOGISCH-DYNAMISCHE LANDWIRTSCHAFT IN LOHELAND

Pioniergeist - Präparate - Pädagogik

Wir wünschen Ihnen ein gesundes, friedliches und zuversichtliches neues Jahr und starten in ein Jubiläumsjahr!

1926 setzte Loheland ein starkes Zeichen: Unter der Leitung der Gärtnerin Maria Lohrmann stellte die Gärtnerei, und unter Karl Jung die Landwirtschaft, auf biodynamische Wirtschaftsweise um – ein Impuls, der bis heute lebendig ist. 2026 blicken wir damit auf 100 Jahre biodynamische Landwirtschaft in Loheland zurück und laden Sie herzlich ein, dieses Jubiläum mit uns zu begehen.

Freuen Sie sich auf ein vielfältiges Programm und tolle Aktionen zum selbst aktiv werden (die Termine finden Sie auf der nächsten Seite).

Den Auftakt bildet unsere Veranstaltung am 10. Februar 2026 mit Helmy Abouleish (SEKEM, Ägypten).

Im Vonderau Museum in Fulda wird zudem vom 5. Februar bis 12. April die Ausstellung „Tomate und Mond. Fotodokumentation des biodynamischen Anbaus in Loheland vor 100 Jahren“ zu sehen sein. Die Ausstellungseröffnung findet am 4. Februar um 19 Uhr im Vonderau Museum statt.



AUFTAKTVERANSTALTUNG

MIT VORTRAG UND PODIUMSDISKUSSION
Großer Saal im Tagungshotel Wiesenhaus



**Hauptredner Helmy Abouleish
(SEKEM, Ägypten)**

„Biodynamische Landwirtschaft –
eine Entwicklungsaufgabe für
den Menschen“



Unser Programm 2026

Genaue Daten und Informationen unter www.loheland.de

10. Februar, ab 15:30 Uhr

Auftaktveranstaltung mit Vortrag von Helmy Abouleish (SEKEM, Ägypten):

„Biodynamische Landwirtschaft – eine Entwicklungsaufgabe für den Menschen.“

Anschließend Podiumsdiskussion und Netzwerktreffen

4. Februar – 12. April



KULTURSTADT FULDA
VONDERAU MUSEUM

Studioausstellung im Vonderau Museum Fulda:

„TOMATE und MOND. Fotodokumentation des biodynamischen Anbaus in der Frauensiedlung Loheland vor 100 Jahren.“

Vernissage am 4. Februar um 19 Uhr

8. Mai, ab 14:30 Uhr

Hoffest mit Markt

*Hofführungen und Jungpflanzenverkauf,
Ausstellung von Hof+Garten der Klassen 1–10*

15. – 17. Juni

Beteiligung am Hessian Day in Fulda

Mai – Oktober

4 Thementage:

Mitte / Ende März: Präparate

Mai: Hoffest mit Pflanzaktion

September / Oktober: Kartoffelernte, Erntedank

Ende November: Tierversorgung

4. – 6. September

Loheland – Bewegung, Tanz und Natur

Workshop für Bewegungs- und Tanzinteressierte

13. September

Tag des offenen Denkmals

7. November – 8. November

Symposium:

Mikrobiome als verbindende Kraft:

Vom Acker zum Körper, vom Lernen zum Leben



EIN LEUCHTENDER STERN AM LETZTEN SCHULTAG VOR DEN FERIEEN

Liebe Schulgemeinschaft,

wie bereits im vergangenen Jahr, am letzten Schultag vor den Ferien, so trafen wir uns auch in diesem Jahr, morgens 7 Uhr, im Dunkeln auf dem Schulhof. Mit Bändern fixierten wir eine Fünfsternform auf dem Boden, die dann mit Kerzenlichtern unserer Schüler:innen gefüllt und erleuchtet werden sollte. Zwei Unterstufenschüler waren bereits mit uns sehr früh da und halfen mit. Immer mehr Schüler:innen kamen und füllten den Stern, sodass zu Schulbeginn ein Strahlen den Schulhof erhellte.

Schüler:innen und Kolleg:innen versammelten sich rundherum. Unter- und Mittelstufe sowie einige Oberstufenschüler:innen sprachen ihre Morgensprüche und dann sangen alle zusammen „Feliz Navidad“. Dazu begleitete Ute Stöcklein uns alle auf der Gitarre.

Danke dafür. Danke allen Schüler:innen und Kolleg:innen für die mitgebrachten Lichter und Euer Mittun.

Wir wünschen Euch von Herzen alles Gute zum Neuen Jahr und Kraft für die Herausforderungen des Alltags! Bleibt gesund!

Annette Flemming und
Susann Kalkofen





AKTUELLES VOM HOF

Ganz schön kalt war es in den Ferien. Die Enten fuhren auf ihrem Teich Schlittschuh und die Ziegen blieben lieber im warmen Stall. Im Garten war das Wasser abgestellt und der Salat eingefroren. Nun gibt es aber wieder leckeren Feldsalat. Diesen bekommt ihr in der Mensa und im Loheland-Lädchen. Den Gemüseverkauf ab Garten werden wir schließen, da wir im Sinne des gemeinsamen Wirtschaftens als Loheland-Stiftung unsere Produkte über den Laden anbieten wollen. Wenn ihr besondere Wünsche habt, dann spricht uns gerne persönlich an.

Der Winter hält noch weitere Aufgaben bereit wie Anzuchtschalen und Töpfe waschen, Werkzeug putzen und schleifen, Anbaupläne erstellen,

Saatgut bestellen, den Schreibtisch leer arbeiten, etc. – langweilig war uns nicht, aber gemütlich war's. Währenddessen durften die beiden nun ganz schön großen Kuhkälber Elsa und Esme lange Schneespaziergänge machen. Zum ersten Mal im Leben wurde ihnen ein Kuhgeschirr angelegt und so zogen sie bereits eine Palette über den Hofplatz. Wird das eine Freude, mit ihnen im Garten zu pflügen und zu eggen!

Mit den Klassen steht nun das Thema Wolle an: waschen, kardieren, filzen. Das ist gar nicht so leicht, aber wir lernen Stück für Stück miteinander den richtigen Umgang mit dem Material.

Euer Hofteam





Ursula Zimmermann

Gesundheit · Verbundenheit · Ursprünglichkeit
Ernährungstherapie & Pädagogik

Starke Eltern – starke Kinder – gesundes Miteinander

Zwei spannende Themenabende im Familienzentrum Loheland

1. Der Unterschied zwischen Bedürfnisorientierung und Wunscherfüllung „Leitwolf“ sein = liebevolle Führung in der Familie

Kindern kann nichts Besseres passieren als Eltern, die liebevoll ihre Führungsrolle in der Familie wahrnehmen. Klare Entscheidungen treffen, dabei auch Unpopuläres durchsetzen und zu einem zeitgemäßen Autoritätsverständnis finden – Vorbild gibt uns der erfahrene Familientherapeut Jesper Juul, er ermutigt uns, einen Führungsstil zu entwickeln, an dem alle wachsen: Kleinkind, Teenager und nicht zuletzt die Erwachsenen selbst.

Interaktiver Vortrag 1,5 Std.

2. „Stressfrei und ausgewogen essen am Familientisch“

Gemeinsame Mahlzeiten sind eine wertvolle Zutat nicht nur für Nähe und Harmonie in der Familie, sondern auch für die Entwicklung von Kindern.

Wie gelingt es, dass alle am Tisch sich wohl fühlen und warum eine gesunde, entspannte Ess- und Tischkultur die Lösung vieler Konflikte sein kann. Was ist zu tun, wenn das Kleinkind kein Gemüse und das Schulkind nur Spaghetti oder Fast Food essen will? Wie kann ich eine nachhaltig gesunde Ernährung für alle Beteiligten umsetzen?

Interaktiver Vortrag 1,5 Std.

Referentin: Ursula Zimmermann

(Mutter drei erwachsener Kinder, Kindergärtnerin, Ökotrophologin, Naturpädagogin)

Termine:	1. = Mo. 26.01.26; 02.02.26 2. = Do. 22.01.26 jeweils 19.30 Uhr im Rundbau, Eichhörnchengruppe	TN-Betrag: 10,-€ /Person pro Termin , Paare 15,-€ Mind. TN-Zahl: 8 Pers.
----------	---	---

ERNÄHRUNGSSPRECHSTUNDE IN LOHELAND

jeden 2. Sa. im Monat 9-13 Uhr

Ort + Anmeldung:

Raphaelhaus Loheland, 36093 Künzell

Dipl. oec. troph. Ursula Zimmermann, Ganzheitliche Ernährungsberatung & Pädagogik

Vereinbaren Sie einen persönlichen Termin

Tel: 0661 96253475 AB, mobil: 0151 515 77 393

Zertifizierte Ernährungsberatung – Bezuschussung durch Krankenkassen möglich!



& MOND

TOMATE



Fotodokumentation

des biodynamischen Anbaus in Loheland vor 100 Jahren

Vonderau Museum
5. Februar bis 12. April 2026



DIE ELVE LÄDT EIN: GEWALTPRÄVENTION NEU DENKEN

EINLADUNG ZUM GESPRÄCH FÜR

SCHÜLER:INNEN, LEHRKRÄFTE
UND ELTERN, UM GEMEINSAM EIN
GEWALTPRÄVENTIONSKONZEPT
FÜR UNSERE SCHULE ZU
ENTWICKELN

DARUM GEHT'S:

- ✓ GEWALT ERKENNEN,
ANSPRECHEN, VORBEUGEN
- ✓ FÜR ALLE NACHVOLLZIEHBAR
UND UMSETZBAR
- ✓ REGELMÄSSIG PRÜFEN UND
WEITERENTWICKELN

ORT: MUSIKSAAL UHRZEIT: 19:00 UHR
DATUM: DONNERSTAG, 22.01.2025

**Manchmal ist das Mutigste, was du tun kannst:
Probleme offen anzusprechen**

EINLADUNG ZUR MITGESTALTUNG: GEWALTPRÄVENTION NEU DENKEN

Liebe Schüler:innen, liebe Lehrkräfte, liebe Eltern,
unsere Zeit fordert uns. In der Schule spüren wir das manchmal
auch - als Druck, Unsicherheit und manchmal auch als Gewalt.
Oft bleibt es verborgen: in der Art zu sprechen, im Ausgrenzen,
im Stillsein. Manchmal geschehen Übergriffe: verbal, als
Textnachricht, körperlich.

**Wie bauen wir eine Kultur des Friedens auf, die die Grundlage
für ein gutes soziales Miteinander bildet?**

Darum starten wir mit euch eine Arbeitsgruppe. Gemeinsam
entwickeln wir ein Konzept für Gewaltprävention, das zu
unserer Schule passt.

**“Gewalt entsteht dort, wo Menschen sich
nicht gehört oder verstanden fühlen.”**

Marshall B. Rosenberg (Begründer der gewaltfreien Kommunikation)

Unser Ziel:

ein gemeinsam getragenes Konzept, das

- Gewalt sichtbar macht und wirksam vorbeugt
- klar ist für alle und verbindlich im Handeln
- regelmäßig weiterentwickelt wird. Wie ein lebendiger
Prozess, der mit der Schule mitwächst.

Für einen Ort, an dem sich jede Person angenommen fühlt und
Gehör findet.

So arbeiten wir:

mit Respekt, offenen Ohren, Verantwortung, Offenheit für
Sichtweisen

Keinen Platz haben:

Abwertung, Machtspiele, Rechthaberei oder destruktive Kritik

Wir freuen uns über euer Interesse !

ORT: MUSIKSAAL
DATUM: DONNERSTAG, 22.01.2025 UHRZEIT: 19:00 UHR



20.-22.02.2026

YONI-DETEKTIV-WOCHENENDE "SELBSTLIEBE"

Für Mädchen von 9-12 Jahren
+ volljährige Begleitperson



Voraussetzung
aktive Familienmitgliedschaft
im Verein Lustgeburt:Bewegung
Bei Neuanmeldung:
1. Jahresfördermitgliedschaft
(55 Euro)
+
2. Upgrade Familie
(22 Euro)



Ein Wochenende voller Mädchenpower, Neugier und Herzenswärme.
Als Yoni-Detektivinnen begeben sich die Mädchen auf eine
spielerische Entdeckungsreise zu den Themen Körperwissen,
Selbstliebe und innerer Stärke. Dabei werden sie von Anlise und Maya
begleitet, die liebevoll einen schambefreiten Raum gestalten.



Was die Mädchen erwartet

- spielerische Detektiv-Missionen
- Bewegung, Tanz & freies Gestalten
- Gesprächsrunden & kreativer Ausdruck
- Körperwissen & Selbstliebe altersgerecht vermittelt
- ein wohltuender Wellness-Abend

Infos & Anmeldung:

<https://lustgeburt-bewegung.org/yon-detektiv-maedchencamp/>

Das **Yoni-Detektiv-Wochenende** ist Teil des
sozialen Projekts "Yoni-Detektive", das außer

- ✓ Live-Wochenenden auch
- ✓ **kostenfreie monatliche Zoomcalls &**
- ✓ **Knobel-Aufgaben**

über Telegram für die Mädchen des Vereins zur
Verfügung stellt.

www.lustgeburt-bewegung.org



• Teilnahme auch ohne
Übernachtung möglich
(Mädchen aus dem Umkreis)
• Mit Übernachtung: volljährige
Begleitperson erforderlich
• Teilnahmebeitrag: 100 €
pro Mädchen
(inkl. Mittagessen am Sa)



Phönixberg -
Bildungs- und Kulturort
Zum Kapellenwald 1
36358 Herbstein





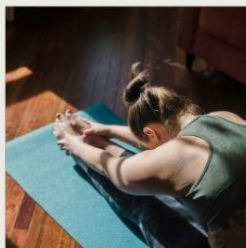
Zeit für Stille

EIN WOCHENENDE

Ablauf

Freitag starten wir um 16 Uhr mit einem ersten Willkommenskreis, Yoga und Klang. Am Samstag tauchen wir in die Stille und das Schweigen ein, begleitet von Körperarbeit, Klangmassage, Waldspaziergang und Kreativität.

Am Sonntag tauchen wir langsam in Stimme und Sprache wieder auf und beenden das Wochenende um 13 Uhr.



Kosten und Verpflegung

330 Euro mit Einzelzimmer

Schreib uns, wenn du nur weniger zahlen kannst - wir finden eine Lösung.

Anreise Fr. 30.01. ab 15 Uhr - Start 16 Uhr
Ende So. 01.02. ab 13 Uhr

Es besteht die Möglichkeit, dass du ab Sonntag noch alleine für dich bei uns verweilst und weiter die Stille und das Schweigen genießt. Sprich uns dazu gerne an.



Inhalte

Wir, Sophia und Martha, begleiten Dich an diesem Wochenende durch die Zeiten, Sessions und das Sein in Stille und Schweigen mit Klangmassage, Körperarbeit, Yoga und weiteren Inhalten.



Sophia



Martha

Am Phönixberg
Zum Kapellenwald 1
36358 Herbstein



Januar

Do	15.01.	Infoabend für Schulbewer- bungen (Musiksaal)	19:00
Do	15.01.	ELVE-Sitzung	20:00
Mo	19.01.	Klassenspiel Klasse 12	
-	-		
Sa	14.02		
Di	20.01	Elternabend Klasse 7b	19:00
Do	22.01.	Info-Elternabend Krippe	18:00
Di	27.01	Open-School-Day	
Di	27.01	Elternabend Klasse 5b (Musiksaal)	19:00
Di	27.01	Elternabend Klasse 5a	19:30
Mi	28.01.	Elternabend Klasse 3a	19:30
			09:30
Sa	31.01.	Elternsamstag für Bewerber:innen	- 12:30

Februar

Mo	02.02.	Elternabend Klasse 8a	20:00
Di	03.02.	Elternabend Klasse 2b	19:30
Di	03.02.	Elternabend Kita, Eichhörnchen	20:00
Di	03.02.	Elternabend Kita, Glühwürmchen	20:00
Mi	04.02.	Elternabend Klasse 4a	19:30
Di	10.02.	Elternabend Jgst. 10	19:30
Mi	11.02.	Elternabend Jgst. 9 (für Kurse 9K, 9G, 9N)	19:00
Mi	11.02.	Elternabend Klasse 1b	19:00
Do	12.02.	ELVE-Sitzung	20:00
Fr	13.02.	Faschingsfeier Kita	
Mo	16.02.	schulfrei (Rosenmontag)	
Di	17.02.	schulfrei (Faschingsdiens- tag)	
Do	19.02.	Völkerballturnier 5. Klassen	
Fr	20.02.	Elternsprechtag	
Sa	21.02.	Elternsprechtag	
Mo	23.02.	Elternabend Klasse 5b (Musiksaal)	19:00
			09:30
Sa	28.02.	Elternsamstag für Bewerber:innen	- 12:30
Sa	28.02.	Winterball	

WOHNUNGSANGEBOT

Wohnen in Gersfeld / Rhön 1OG ca. 80 qm

Das Haus liegt am Berg, aber fußläufig zum Marktplatz und Bahnhof in Gersfeld und verfügt somit über alle Annehmlichkeiten und Möglichkeiten einer kleinen Stadt mit Bahn-anbindung.

Die Wohnung hat 3 Zimmer, Diele und zweimal Dusche und WC und Balkon sowie Kellerraum. Gesamt ca. 80 qm und ist z. T. neu renoviert (neues Bad, neue Heizkörper, neue 3fach Verglasung der Fenster und neue Fußböden). (evtl. auf 4 Zimmer/110qm erweiterbar)

Der Mietpreis pro qm liegt bei ca. 8,- Euro.
Inkl. Nebenkosten beträgt die Miete 1000,- Euro!
Bezug ist ab dem 01.02.2026 möglich.

Wir freuen uns auf Ihre Anfrage!

Mit freundlichen Grüßen aus Gersfeld / Rhön,
Hermann Fien, Tel.: 06654 918 64 34

Spätere Termine und Terminänderungen sind auf unser Website unter www.loheland.de/kalender einzusehen und zu abonnieren.

Impressum:

Herausgeber: Loheland-Stiftung
Redaktion: Öffentlichkeitsarbeit,
Melanie Pappert, Tanja Abeln-Bil

Nächstes Lomit: 29.01.2026

Redaktionsschluss: 28.01.2026, 10h
Lomit per Mail abonnieren: Mail an
mitteilungsblatt@loheland.de